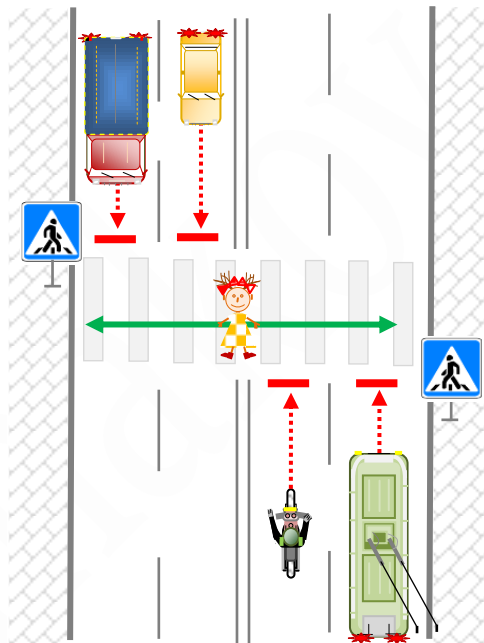


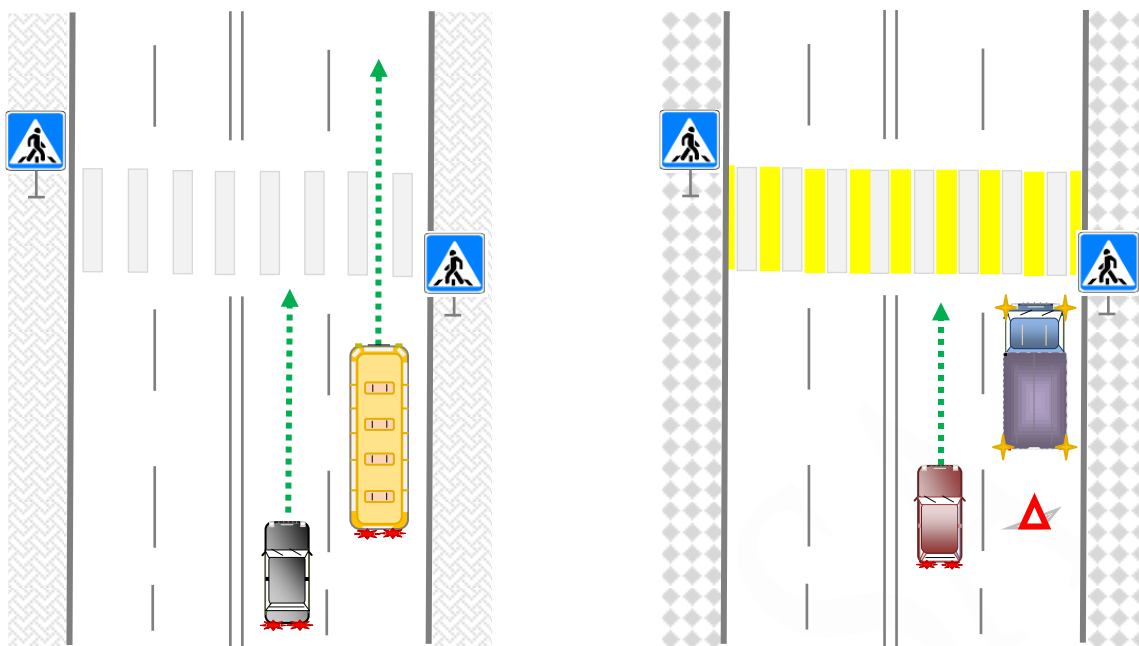
## Глава 14

### ПЕШЕХОДНЫЕ ПЕРЕХОДЫ И ОСТАНОВОЧНЫЕ ПУНКТЫ МАРШРУТНЫХ ТРАНСПОРТНЫХ СРЕДСТВ

- ❖ Везде, даже вне пешеходного перехода, мы обязаны уступать дорогу слепым пешеходам;
- ❖ На **Регулируемом** пешеходном переходе, если загорелся зеленый сигнал светофора, водителю запрещается начинать движение, пока на проезжей части находятся пешеходы, не успевшие закончить переход проезжей части;
  - ☞ *Даже если пешеход находится на стороне проезжей части встречного направления и движется в нашу сторону, мы должны помнить, что правила обязывают его продолжать движение и закончить переход проезжей части, а следовательно у него преимущество!*
  - ☞ *Необходимо пропускать даже тех пешеходов, которые должны были остановиться на острове безопасности, но этого не сделали!*
- ❖ Перед **Нерегулируемым** пешеходным переходом, водитель **обязан снизить скорость**, а при наличии пешеходов **ОБЯЗАТЕЛЬНО ОСТАНОВИТЬСЯ** и пропустить!



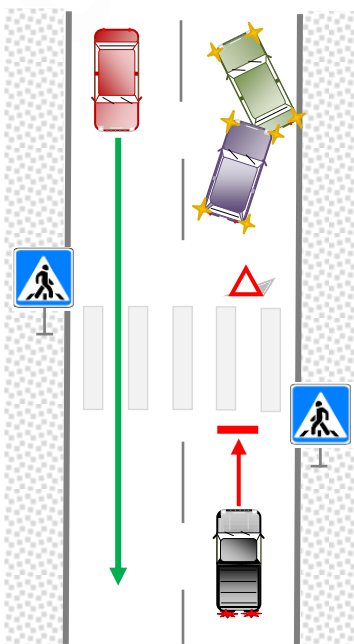
- ☞ *В современных правилах исчезла простая формулировка – «Уступить дорогу пешеходам на нерегулируемом пешеходном переходе» Теперь пока пешеходы идут, мы должны стоять и ждать.*
  - ☞ *Каждый раз, когда мы проезжаем пешеходный переход, пока на нем пешеходы, мы нарушаем правила! Нарушаем, даже если нам кажется, что мы не мешаем пешеходам.*
- 
- ❖ Если перед пешеходным переходом остановилось или снижает скорость другое т/с - мы **НЕ обязаны останавливаться!** Мы должны **СНИЗИТЬ СКОРОСТЬ** и при наличии пешеходов уступить им дорогу!
    - ☞ *Это книжная формулировка и отвечать в данном случае следует именно так. Хотя это не совсем соответствует предыдущим пунктам правил, ведь для того чтобы пропустить пешеходов, мы должны остановиться.*



- ❖ Запрещается въезжать на пешеходный переход, если образовался затор, который **ВЫНУДИТ** нас остановиться на пешеходном переходе.

☞ Если затор нам не мешает можно двигаться, а если мешает, то следует помнить, что любая остановка на пешеходном переходе запрещена.

☞ Пешеходный переход должен быть всегда свободен для пешеходов.



- ❖ Водитель обязан остановиться и уступить дорогу пешеходам, идушим со стороны дверей, к стоящему на остановке трамваю или от него.

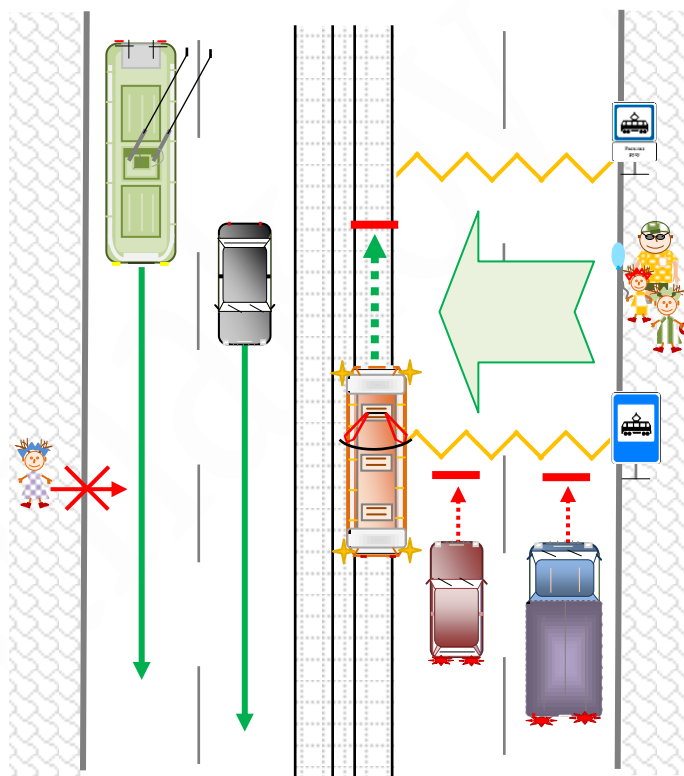
☞ Двери у трамвая, как и у автобуса, троллейбуса находятся справа. Поэтому преимущество имеют только те пешеходы, которые находятся со стороны дверей.

- ❖ Начинать движение можно только после закрытия дверей у трамвая и выключения на нем аварийной сигнализации!

☞ Подъезжая к остановке, Трамвай включает аварийную сигнализацию (правый указатель поворота). Это сигнал о том, что рядом остановка, и мы должны найти её начало и остановиться;

☞ Сигнализация продолжает работать, пока происходит посадка (высадка) и выключать её водитель трамвая должен только когда закроет двери и убедится в безопасности пешеходов и пассажиров;

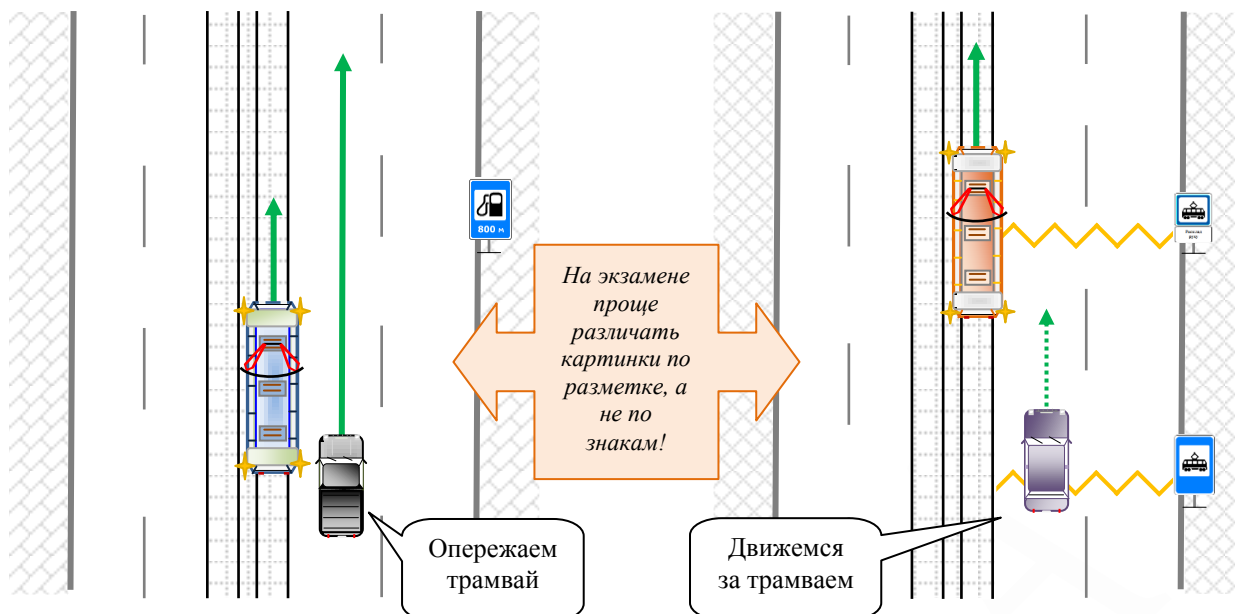
☞ По правилам только выключение аварийки будет являться сигналом для начала движения. Начинать же движение пока открыты двери трамвая, правила всегда категорически запрещали, потому, что из них в любой момент на проезжую часть может выйти пешеход. Выйти нам под колёса!!!



- ❖ Запрещается опережать трамвай, который движется в зоне остановки с включенной аварийной сигнализацией!

☞ Если трамвай тронулся, но продолжает работать аварийка, мы должны быть готовы к тому, что он в любой момент снова остановиться и откроет двери. В данном случае можно начать двигаться, но, очень осторожно не опережая трамвай!

- ❖ Разрешается опережать трамвай, на котором работает аварийная сигнализация, только если он полностью покинул зону остановки.



❖ Приближаясь к стоящему автобусу, на котором установлен опознавательный знак «Перевозка детей» и работает аварийная сигнализация, водитель обязан:

1. Снизить скорость;
2. Быть готовым немедленно остановиться и пропустить пешеходов.

*Дети могут появиться на проезжей части внезапно!!!!*

